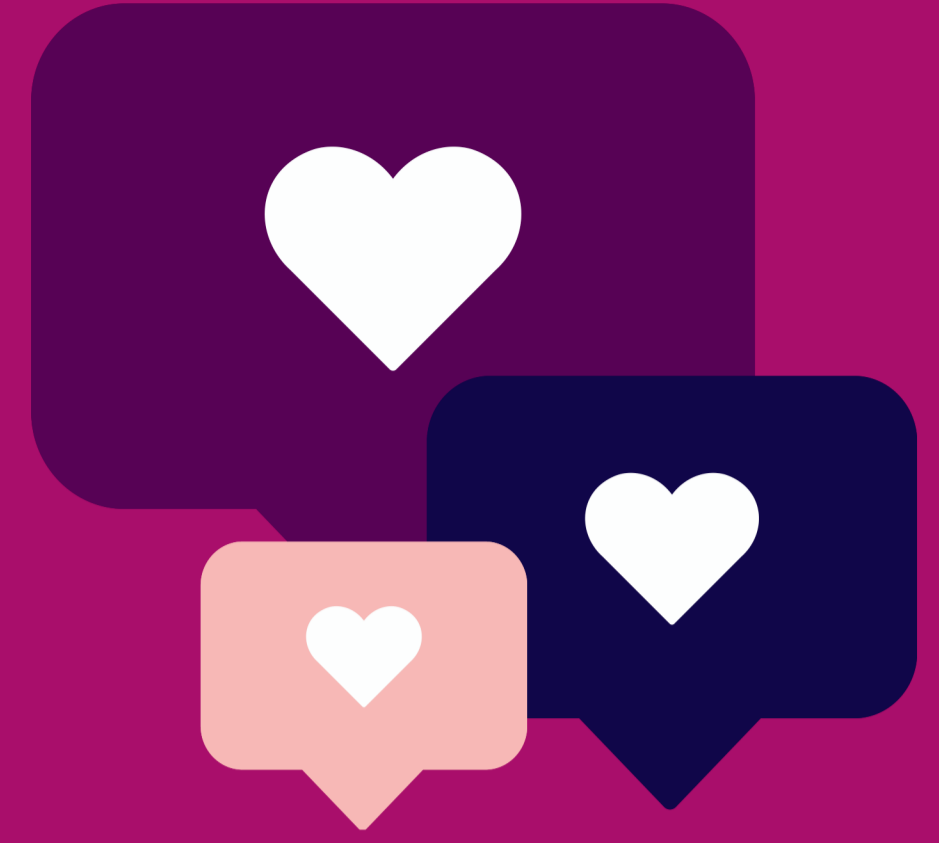


WALENTYNYKI CHEŁMIŃSKIE 9-14.02.2024



WYSTAWY I INSTALACJE

- **W ŚWIETLE CZUŁOŚCI**
- BRAMA GRUDZIĄDZKA (9-14.02) - PRACA ZBIOROWA
- **RÓŻNE OBLICZA MIŁOŚCI - WYSTAWA PRAC PLASTYCZNYCH**
- UL. GRUDZIĄDZKA (9-14.02) - PRACA ZBIOROWA
- **MIŁOŚĆ W KADRZE**
- MUZEUM ZIEMI CHEŁMIŃSKIEJ I PERSPEKTYWY 9HF (9.02/14.02) w godz. 10:00-18:00
- **LUSTRECZKO POWIEDZ PRZECIE...**
- UL. GRUDZIĄDZKA 25 (BRAMA) (10.02. w godz. 11:00-19:00) - autor: Perspektywy 9HF
- **SERCE**
- KOŚCIÓŁ DUCHA ŚWIĘTEGO, UL. TORUŃSKA/WAŁOWA (w godzinach Otwartych zabytków) - autor: Wiktor Kulewski
- **ŚWIATŁO**
- KOŚCIÓŁ PW. ŚW. PIOTRA I ŚW. PAWŁA, UL. WODNA 2 (w godzinach Otwartych zabytków) - autor: Perspektywy 9HF



OTWARTE ZABYTKI

10.02 / SOBOTA / 11:00-19:00
11.02 / NIEDZIELA / 10:00-18:00
14.02 / ŚRODA / 10:00-18:00

- KOŚCIÓŁ FARNY PW. WNIĘBOWZIĘCIA NMP, UL. FRANCISZKAŃSKA 8 / UL. RYNEK (do nabycia dukat św. Walentego)
- MUZEUM ZIEMI CHEŁMIŃSKIEJ, UL. RYNEK 28
- KOŚCIÓŁ DUCHA ŚWIĘTEGO, UL. TORUŃSKA / UL. WAŁOWA
- KOŚCIÓŁ PW. ŚW. PIOTRA I ŚW. PAWŁA, UL. WODNA 2
- OSADA RYCERSKA, UL. KOŚCIELNA 7 | ZASTĘP RYCERSKI



WALENTYNKOWY
ESCAPE ROOM
UL. GRUDZIĄDZKA 36 (G36)



JARMARK ŚW. WALENTEGO

RYNEK, UL. GRUDZIĄDZKA
9.02 / PIĄTEK / 15:00-20:00
10.02 / SOBOTA / 10:00-22:00
11.02 / NIEDZIELA / 10:00-18:00



SPOTKANIA Z PRZEWODNIKAMI PRZY RELIKWII ŚW. WALENTEGO

KOŚCIÓŁ FARNY PW. WNIĘBOWZIĘCIA NMP,
UL. FRANCISZKAŃSKA 8 / UL. RYNEK
10.02 / SOBOTA / 10:00-17:00
11.02 / NIEDZIELA / 14:00-17:00
14.02 / ŚRODA / 10:00-15:00



WALENTYNKOWY ESCAPE ROOM

UL. GRUDZIĄDZKA 36 (G36)
bezpłatne / wejście dla grup co godzinę
(ostatnie wejście o 17:00)
10.02 / SOBOTA / 12:00-18:00
11.02 / NIEDZIELA / 12:00-18:00
12.02 / PONIEDZIAŁEK / 12:00-15:00
13.02 / WTOREK / 12:00-15:00
14.02 / ŚRODA / 12:00-18:00



DOSTĘPNE PARKINGI

- UL. DWORCOWA 40 (PARKING ADRIANA S.A.) SOBOTA PO GODZ. 14.00
- UL. DWORCOWA - PARKING PRZY DWORCU AUTOBUSOWYM
- UL. KOLEJOWA 1 - PARKING ZA DWORCEM AUTOBUSOWYM
- UL. HARCERSKA 1
- UL. FRANCISZKAŃSKA 6
- UL. 22. STYCZNIA 4 - SZKOŁA PODSTAWOWA NR 2
- UL. SZKOLNA 14 - ZESPÓŁ SZKÓŁ NR 2 IM. A. MICKIEWICZA
- UL. BISKUPIA 4 - ZESPÓŁ SZKÓŁ OGÓLNOKSZTAŁCĄCYCH NR 1 IM. M. KOPERNIKA
- UL. BISKUPIA 23
- UL. TORUŃSKA 26 (DAWNE INTERMARCHÉ)

HALA SPORTOWA
SZKOŁY PODSTAWOWEJ
NR 2, UL. SZKOLNA 6

KINOTEATR RONDO,
UL. DWORCOWA 23A



Dworcowa

UL. DWORCOWA 40
UL. KOLEJOWA 1



Aleja 3 Maja

MIEJSKA BIBLIOTEKA
PUBLICZNA
IM. W. FIAŁKA,
AL. 3 MAJA 2



UL. HARCERSKA 1

JEZIORO
STAROGRODZKIE

UL. BISKUPIA 23

UL. TORUŃSKA 26



KOŚCIÓŁ FARNY
PW. WNIĘBOWZIĘCIA NMP

WIECEJ NA STRONIE:
WWW.WALENTYNKICHELMINSKIE.PL



ORGANIZATOR:



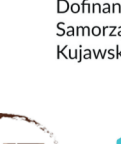
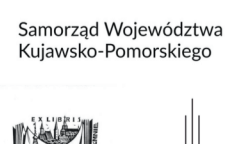
WSPÓLORGANIZATOR:



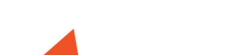
PATRONAT HONOROWY:



PARTNERZY:



SPONSORZY:



PATRONAT MEDIALNY:

