

Tekst: Jarosław Siek
Ilustracje: Mariusz Uchman



JAK SIĘ
ROZPRAWIŁ
ZE ŚMIECI
BANDA



DZIELNY
KOMANDOS

BOMBAJKA
WYDAWNICTWO



NARODOWY FUNDUSZ
OCHRONY ŚRODOWISKA
I GOSPODARKI WODNEJ



Wojewódzki Fundusz Ochrony Środowiska
i Gospodarki Wodnej w Toruniu



NINIEJSZY MATERIAŁ POWSTAŁ W RAMACH PROJEKTU DOFINANSOWANEGO ZE ŚRODKÓW NFOŚiGW Z PROGRAMU REGIONALNEGO WSPARCIA
EDUKACJI EKOLOGICZNEJ CZĘŚĆ 2) FUNDUSZ EKOLOGII



9 788376 551777

W CZYSTYM MIASTECZKU OD ROKU MIESZKAŁ
BAŁAGANIARSKI ŚMIESZNY KOLEZKA,
KTÓRY NIE LUBIŁ SORTOWAĆ ŚMIECI,
TYLKO WYRZUCAŁ JE TAK JAK LECI.



RAZ GDY W KIMONO
JEDNAK UDERZYŁ,
Z BANDAŃ ODPADÓW
WE ŚNIE SIĘ
ZMIERZYŁ.



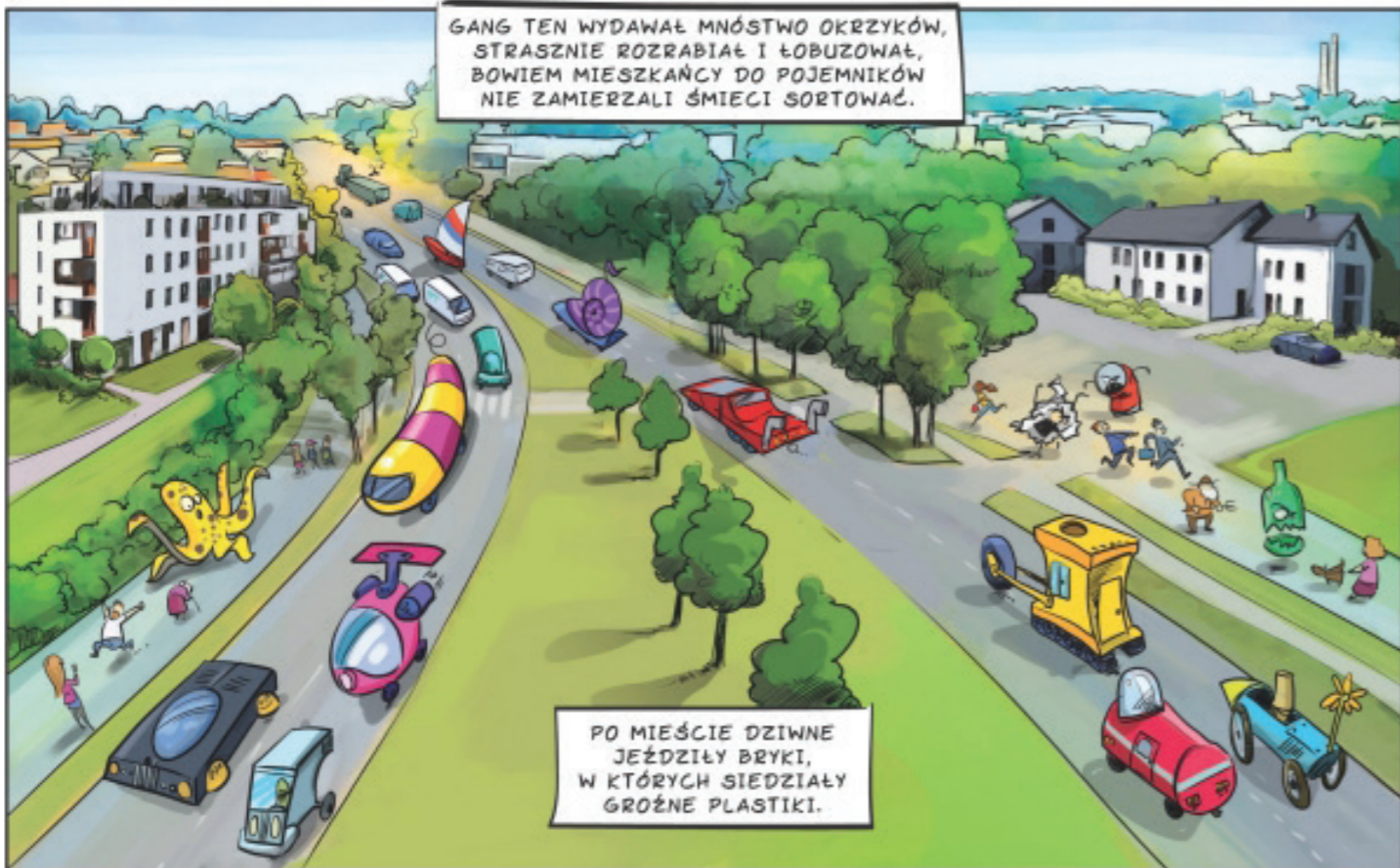
NA PLASTIKOWYM JECHAŁ NOCNIKU
PODZIURAWIONY WOREK Z PLASTIKU,
KTÓRY WYGLĄDAŁ TAK JAK SZEFA MAFII.

DO ŻÓŁTYCH
KOSZY PLASTIK
MA TRAFIĆ!



BO JAK NIE TRAFI
DO ŻÓŁTYCH KOSZY,
PLASTIK PO MIEŚCIE
SIĘ ROZPANOSZY!

GANG TEN WYDAWAŁ MNÓSTWO OKRZYKÓW,
STRASZNIE ROZRABIAŁ I ŁOBUZOWAŁ,
BOWIEM MIESZKAŃCY DO POJEMNIKÓW
NIE ZAMIERZALI ŚMIECI SORTOWAĆ.



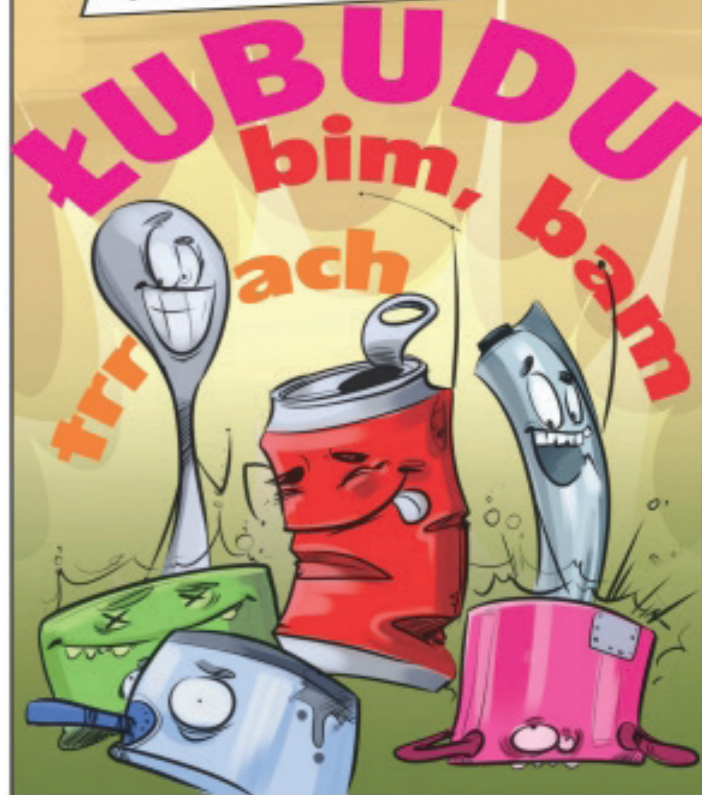
PO MIEŚCIE DZIWNE
JEŹDZIŁY BRYKI,
W KTÓRYCH SIEDZIAŁY
GRÓŻNE PLASTIKI.

Z TRZEPAKA DART SIĘ ZGIĘTY TETRAPAK:

NIECHŻE TRZEPACZKI
TRZĘPIĄ PO ŁAPACH
TYCH, CO GDZIE INDZIEJ
CHCĄ NAS WYRZUCIĆ!
BRZYDKIE NAWYKI
TRZEBA UKRÓCIĆ!



PUSZKI PO SOKU I PO KONSERWACH,
ŁYŻKA I FOLIA ALUMINIOWA
WALIŁY W GARNKI, GRAJĄC NA NERWACH
TYM, CO NIE CHCIELI METALU CHOWAĆ
DO POJEMNIKÓW W ŻÓŁTYM KOLORZE.
I BYŁY PRZY TYM W ŚWIETNYM HUMORZE.



TĘPY PILNICZEK STRUNĘ PIŁOWAŁ!

JAK NIE BĘDZIECIE NAS SEGREGOWAĆ...



METALE
WORZYWA SZTUCZNE

...DO ŻÓŁTYCH KOSZY,
TO PRZY TYCH DŹWIĘKACH
SZYBY W MIESZKANIACH
BĘDĄ WAM PĘKAĆ!



W TAKT TEJ NIEZNOŚNIE
BRZMIĄCEJ MUZYKI
TAŃCZYŁY ŚRUBKI
ORAZ Haczyki.



WORKI FOLIOWE
I REKLAMÓWKI
ROZWIĄZYWAŁY
LUDZIOM SZNURÓWKI.



METALE KOLOROWE

FOLIA
ALUMINIOWA

METALE
TWORZYWA SZTUCZNE

KAPSLE

ALUMINIOWE
PUSZKI PO
NAPOJACH
I KONSERWACH

ZAKRĘTKI
OD SŁOIKÓW



TETRAPAKI -
KARTONY
PO MLEKU
I SOKACH

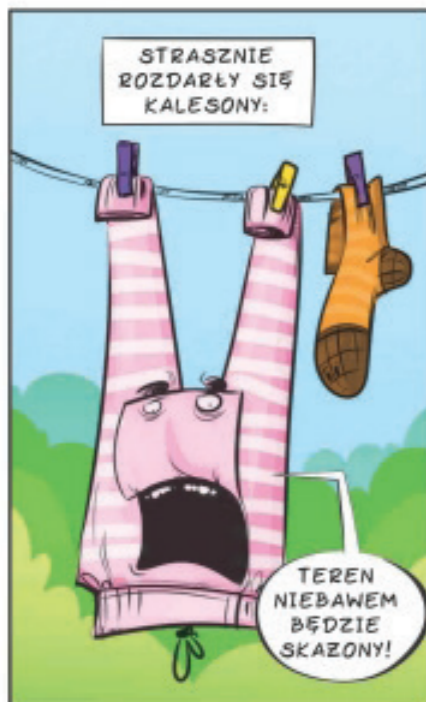
NAKRĘTKI

PLASTIKOWE WORKI,
REKLAMÓWKI, FOLIA

METALE
TWORZYWA SZTUCZNE

PLASTIKOWE
OPAKOWANIA
PO PRODUKTACH
SPOŻYWCZYCH
I ŚRODKACH
CZYSTOŚCI

KARTON PO MLEKU I SZTUCZNE KWIATY
ORAZ KUBECZKI PO SERZE FETA
WIESZAŁY W MIEŚCIE WIELKIE PLAKATY
O TYM, GDZIE WKŁADAĆ PLASTIK I METAL.



SKÓRKA Z BANANA Z UROCZĄ BLIŻNĄ
CHCIAŁA, BY KTOŚ SIĘ NA NIEJ POŚLIZGNĄŁ.



I WIELE OSÓB WPADAŁO W POŚLIZG
(ZARÓWNO DZIECI, JAK I DOROŚLI).



ŚMIAŁY SIĘ STRASZNIE Z TEGO OGRYZKI:



JAK TAM, LUDZISKA,
CHODNIK ZA ŚLISKI?

BYĆ MOŻE WARTO
POĆWICZYĆ PADY,
SKORO NIE WIECIE,
ZE BIOODPADY
PRAGNĄ W BRĄZOWYCH
BYĆ POJEMNIKACH
LUB W PRZYDOMOWYCH
KOMPOSTOWNIKACH!

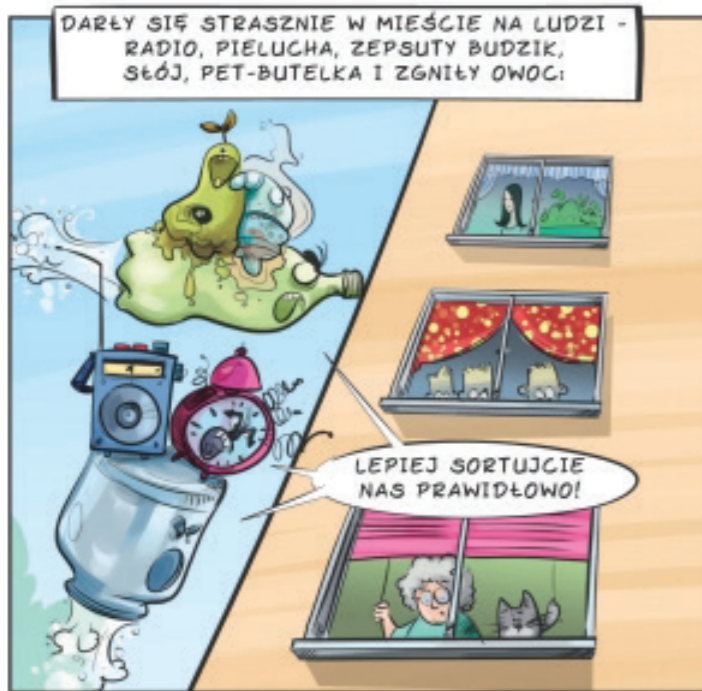


PIEC STARY WCISNĄŁ SIĘ W KOMINIARKE
I OGROMNIĄSTĄ PORWAŁ ŚMIECIARKĘ.



A WSZĘDOBYLSKA PACZKA TRZEPACZEK
WSIADŁA Z MIOTŁAMI NA ODKURZACZĘ,
WYDAJĄC Z SIEBIE DZIKIE OKRZYKI:







A KOŁO BLOKU BŁOK RYSUNKOWY, KARTON I TOREB PIĘĆ PAPIEROWYCH POUSTAWIAŁY WIELKIE BANERY O TYM, GDZIE TRZEBA WKŁADAĆ PAPIERY!

